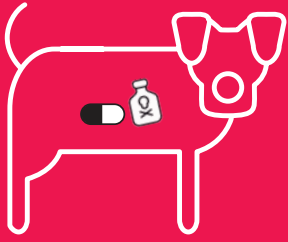
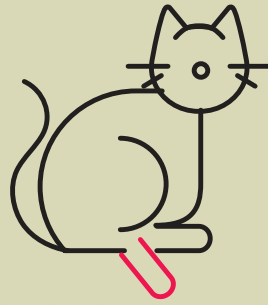


**WENN ETWAS DRIN IST,  
WAS NICHT REIN GEHÖRT.**



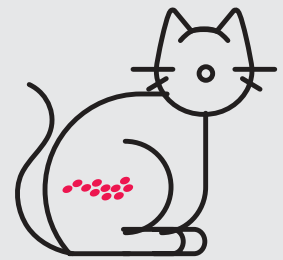
z.B. Gift, Spielzeug, Tabletten

**WENN SICH ETWAS  
BEWEGT, WAS SICH SONST  
NICHT BEWEGEN KANN.**



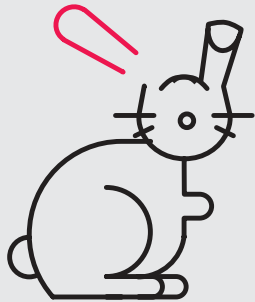
z.B. Knochenbrüche

**WENN ETWAS DRIN  
BLEIBT, WAS RAUS-  
KOMMEN SOLLTE.**



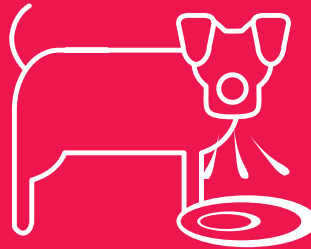
z.B. fehlender Harnabsatz

**WENN ETWAS AB IST,  
WAS DRAN GEHÖRT.**



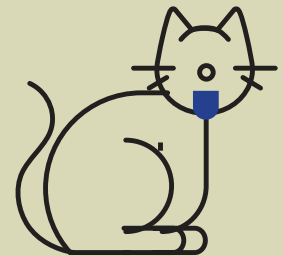
z.B. amputierte Gliedmassen

**WENN ANDAUERND  
ETWAS RAUSKOMMT,  
WAS REIN GEHÖRT.**



z.B. häufiges Erbrechen/Durchfall

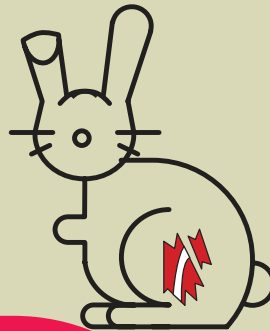
**WENN ETWAS BLAU IST,  
WAS ROSA SEIN SOLLTE.**



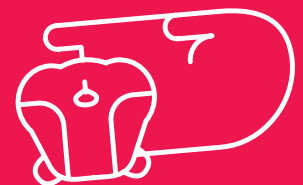
z.B. Atemnot, ungewöhnlich schnelle/angestrenzte Atmung

**WENN ETWAS ZU SEHEN IST,  
WAS NICHT ZU SEHEN SEIN SOLLTE.**

z.B. Verletzungen nach Unfall,  
Augenveränderungen



**WENN SICH NICHTS  
MEHR BEWEGT.**



z.B. Lähmungen

**WANN IST  
MEIN TIER  
EIN NOTFALL?**